

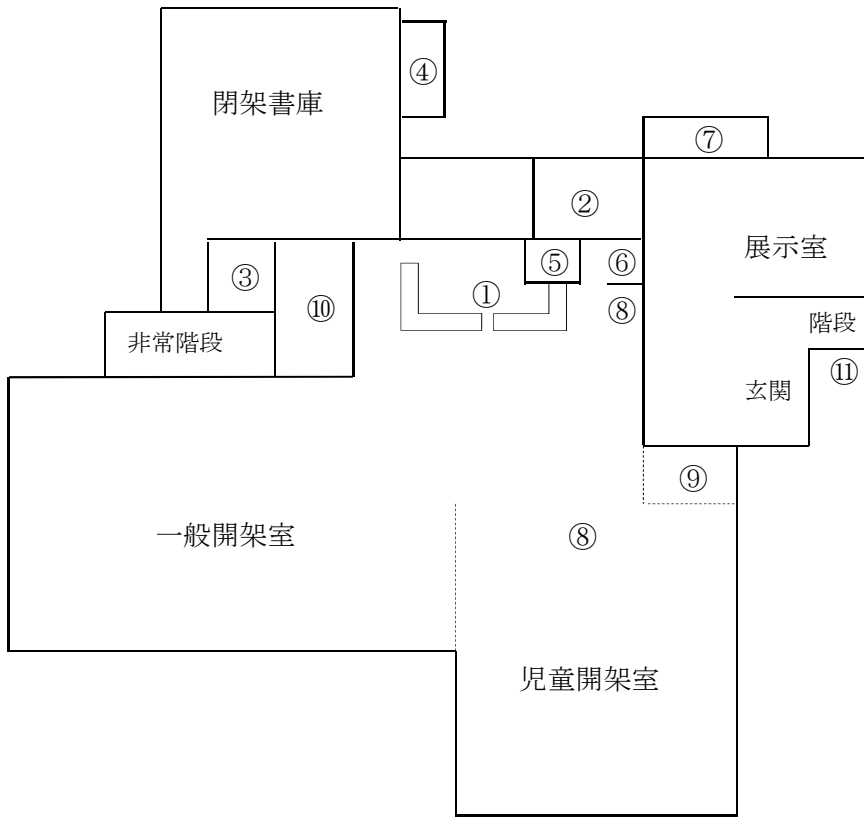
豊明市立図書館
令和3年度
実績報告書



豊明市立図書館案内図

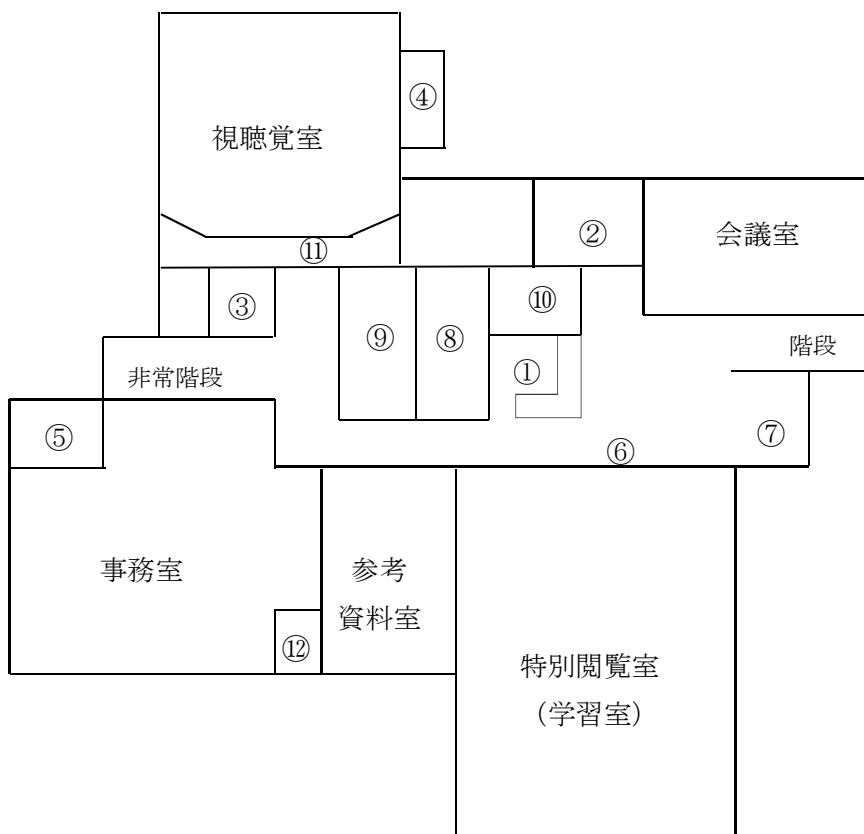
平面図

(1階)



- ①受付カウンター
- ②男女トイレ
- ③エレベーター
- ④非常口
- ⑤多目的トイレ
- ⑥湯沸室
- ⑦休憩室
- ⑧検索コンピューター
- ⑨おはなしのへや
- ⑩作業室
- ⑪本返却口

(2階)



- ①受付カウンター
- ②男女トイレ
- ③エレベーター
- ④非常階段
- ⑤和室 (授乳室)
- ⑥パソコンコーナー
- ⑦社会情報コーナー
- ⑧教材作成室
- ⑨ミーティングルーム
- ⑩フィルム保管庫
- ⑪映写室
- ⑫特別資料室

目 次

1	図書館のあゆみ	1
2	施設概要	6
	(1) 本館	
	(2) 南部公民館図書室	
3	機構・経費	7
	(1) 機構	
	(2) 経費	
	(3) 職員	
	(4) 図書館協議会	
4	図書館の業務概要	9
5	図書館の資料	
	(1) 資料数	10
	(2) 蔵書構成	11
	(3) 定期刊行物	12
	①雑誌	
	②新聞・官報等	
	③保存年数	
6	利用状況	
	(1) 本館貸出状況	15
	(2) 南部公民館貸出状況	16
	(3) 曜日別利用状況	17
	(4) 利用者登録状況	19
	(5) 予約・リクエスト状況	20
	(6) 施設等利用状況	21
	(7) 市内小中学校との連携	22
	(8) 図書館協カグループ	
	(9) ベストリーダー	23
	① 児童書ベスト10	
	② 一般書ベスト10	
	(10) 催物	24
	① 月例行事	
	② 月例外行事	
	③ 展示室	
	(11) 図書館利用の推移	27
	(12) 利用状況のまとめ	28
	(13) 図書館活動指標	29

1. 図書館のあゆみ

昭和51年	8月	1日	豊明市立図書室としてスタート（旧庁舎使用） 鉄筋コンクリート2階建 540㎡ 蔵書冊数：5,000冊
昭和52年	6月23日		移動図書館車寄贈（中京競馬場より）「ひまわり号」と命名 図書積載数：約1,500冊（内・外架式）
昭和52年	7月	1日	移動図書館巡回開始／駐車場：12ステーション 月2回巡回
昭和54年	7月	1日	豊明市立図書館新築工事着工（昭和55年2月29日竣工）
昭和55年	4月	1日	新図書館開館 蔵書冊数：37,875冊 豊明市立図書館条例、同規則施行 （開館時間 午前9時～午後4時30分、一人5冊・15日間貸出）
昭和56年	1月	6日	レコード、カセットテープの館内試聴開始
昭和56年	7月	1日	豊明市図書等郵送貸出要綱施行
昭和59年	5月	1日	コンピュータシステム稼働開始（第1世代） 豊明市立図書館規則一部改正（図書一人10冊貸出）
昭和60年	4月	1日	館報「みんなの図書館」発刊
昭和61年	8月	1日	移動図書館車購入 図書積載数：約2,800冊（内・外架式）
昭和61年	9月	1日	CDの館内試聴開始
昭和62年	7月	1日	豊明市立図書館規則一部改正（AV資料一人2点、5日間貸出） カセットテープ、CDの貸出開始
昭和62年	10月27日		第1回図書館フェア開催（～11月9日）＊以後毎年実施
昭和62年	11月	1日	「本をたくさん読むコンテスト」多読の部（第1回）表彰 ＊以後平成14年度まで毎年実施
昭和63年	2月	1日	ビデオテープの館内試聴開始
昭和63年	5月30日		閉架書庫用密集書架設置工事（～昭和63年7月27日）
昭和63年	12月17日		南部公民館図書室開設（蔵書冊数：6,876冊）
平成元年	4月	1日	南部公民館図書室貸出開始（午前9時～午後4時30分）
平成元年	5月	1日	コンピュータシステム更新（第2世代） 南部公民館図書室オンライン稼働
平成元年	10月	6日	南部公民館図書室夜間貸出開始（午後4時30分～7時）
平成2年	4月	1日	新視聴覚室利用開始（増築工事：H元.8.30～H2.3.10）

平成 2年	12月	21日	盲人用録音物等発受施設の指定（平成2年郵政省告示第744号）
平成 3年	2月	13日	AVコーナー開設（1F・2F）
平成 3年	11月	3日	第1回市民ビデオ作品コンクール入賞作品発表会*以後毎年実施
平成 3年	11月	4日	「本をたくさん読むコンテスト」読書感想文の部（第1回） *以後平成11年度まで毎年実施
平成 4年	3月	7日	第1回読書感想画コンクール（愛日地区）表彰 *以後平成18年度まで毎年実施
平成 4年	8月	1日	ビデオテープの貸出開始（一人2点・5日間）
平成 4年	8月	1日	第1回「ひまわり古本市」開催（8月1・2日） *以後平成29年度まで毎年実施
平成 4年	11月	8日	「読書ゆうびんコンテスト」（第1回）表彰 *以後平成29年度まで毎年実施
平成 5年	4月	1日	図書館開館時間延長試行（午前9時～午後5時）
平成 6年	2月	2日	複製絵画の貸出開始（一家族1点・29日間）
平成 6年	7月	1日	コンピュータシステム更新（第3世代） （画面タッチ式利用者用端末4台／書架表示システム採用） 愛知県図書館オンライン検索システム使用開始
平成 7年	4月	1日	豊明市立図書館規則一部改正（開館時間 午前9時～午後5時、 視聴覚資料 8日間貸出、複製絵画 29日間貸出）
平成 8年	12月	20日	図書館喫煙室増築工事（平成9年3月14日完了）
平成 9年	3月	31日	移動図書館廃止
平成 9年	4月	1日	豊明市立図書館規則一部改正（祝日開館）
平成 9年	10月	1日	市役所出張所開設
平成10年	4月	1日	豊明市立図書館規則一部改正（祝日等完全開館）
平成10年	10月	1日	栄分室開設（蔵書冊数：3,500冊）
平成11年	7月	1日	コンピュータシステム更新（第4世代） 栄分室オンラインシステム稼働 画面タッチ式利用者用端末（本館4台、栄分室1台）
平成13年	7月	1日	本館開館時間延長試行（毎週木曜日のみ、午後7時まで）
平成14年	7月	1日	インターネット閲覧用パソコン設置（2台）
平成16年	7月	1日	コンピュータシステム更新（第5世代）

平成16年10月	1日	インターネットによる蔵書検索及び予約サービス開始
平成17年	4月 1日	ブックスタート開始
平成17年	7月 1日	本館開館時間延長試行（7、8月の木曜日を除く午後6時まで）
平成17年10月	1日	豊明市立図書館規則一部改正（広域貸出）
平成18年	6月 8日	館内禁煙とするため屋外に喫煙コーナー工事（6月30日完了）
平成18年	9月 5日	図書修理ボランティア活動開始
平成18年10月	1日	豊明市立図書館規則一部改正（年末休館日減）
		12月29日から翌年1月3日まで（改正前：12月28日から）
平成19年	4月	読み聞かせボランティアの学校への派遣開始
平成19年	9月 1日	書架整理・返本ボランティア活動開始
平成19年12月		「豊明市子ども読書活動推進計画」策定
平成20年	3月28日	授乳室用和室整備
平成20年	7月	外国語版図書コーナー設置
平成21年	3月	郷土の作家コーナー設置
平成23年	4月	映像編集用機器導入
平成23年	7月	AVコーナー改修、社会情報コーナー設置
平成24年	4月 1日	豊明市立図書館条例一部改正（図書館協議会委員の任命基準）
平成24年	7月 1日	豊明市立図書館規則一部改正（図書貸出カード）
		図書館リライトカードシステム稼働
平成25年	4月 1日	雑誌スポンサー制度に基づく広告掲載開始
平成25年	4月 1日	おすすめ本コーナー設置
平成25年	7月25日	図書館耐震診断(二次診断)業務委託（平成26年2月28日完了）
平成25年	9月 4日	屋上防水改修工事（平成25年12月13日完了）
平成26年12月	14日	第1回「世界の絵本を楽しもう！」開催
		*以後毎年実施
平成27年	1月 6日	産業振興課との連携で社会情報コーナー「求人情報」提供開始
平成27年	2月 1日	市内保育園の協力でおすすめ本コーナーにて「保育園の先生がおすすめする本」の展示貸出開始
		*以後平成30年度まで毎年実施
平成27年	4月 1日	豊明市立図書館資料の弁償に関する取扱要綱の制定
平成27年	7月 1日	図書館システム更新（第6世代）
		図書館ホームページ、館内検索機に利用者のページ新設

		利用者によるパスワード登録・変更等開始
		受付、玄関に電子掲示板設置
平成27年	7月31日	市内保育園・児童館への紙芝居配本サービス開始
		*以後令和元年12月まで毎月実施
平成27年	8月25日	エレベータ改修工事（平成28年2月29日完了）
平成27年	9月1日	インターネット閲覧用パソコン更新（2台）
平成27年	10月1日	今月の本棚コーナー設置
平成28年	7月1日	ちゃれんじBOOK50！実施（平成28年9月15日まで）
		応募作品の展示（10月おすすめ本コーナー）
平成28年	11月27日	市役所出張所閉鎖（平成28年12月1日に南部公民館へ移設）
平成29年	1月5日	児童室にバリアフリーコーナー設置
平成29年	1月31日	多目的トイレ改修工事（平成29年3月31日完了）
平成29年	10月1日	読書手帳開始
平成30年	3月1日	館内照明機器更新（LED照明）
平成30年	9月29日	利用者から公募した「私のイチ押し本」を、おすすめ本コーナーにて展示貸出開始
平成31年	4月1日	豊明市立視聴覚ライブラリー条例（昭和49年豊明市条例第8号）を廃止する条例施行
令和元年	7月29日	電気設備更新工事
令和2年	2月29日	新型コロナウイルス緊急事態宣言により本館、栄分室、南部公民館図書室の臨時閉鎖および一部利用制限開始
令和2年	9月25日	本館及び南部公民館図書室に図書消毒機設置
令和2年	9月30日	栄分室閉鎖
令和2年	10月1日	旧栄分室での予約本受取サービス開始
令和2年	10月31日	コンピュータシステム更新（第7世代）
		貸出更新機能（7日間延長）・読書記録機能追加
令和2年	10月31日	インターネット閲覧用パソコン更新（2台）
令和2年	11月25日	ICタグ貼付作業等委託（令和3年2月22日完了）
令和3年	2月25日	IC関連機器購入（繰越事業）
令和3年	3月16日	ICタグ導入に伴う図書館システム改修委託（繰越事業）
令和3年	4月1日	インターネットによる在架資料予約サービス開始

令和	3年	4月	1日	南部公民館図書室の開室時間延長（午後9時まで）
令和	3年	4月	24日	南部公民館利用者向け無料駐車場利用開始
令和	3年	5月	28日	ICシステム稼働（自動貸出機・自動返却機・ICゲート）
令和	3年	7月	1日	豊明市立南部公民館利用にかかる駐車助成事業実施要綱施行
令和	3年	7月	19日	網戸設置工事
令和	3年	8月	1日	貸出更新機能の期間延長（14日間）
令和	3年	8月	23日	豊明市図書館協議会運営規則施行
令和	3年	9月	20日	豊明市立図書館公式Twitter開設
令和	3年	9月	30日	旧栄分室での予約本受取サービス終了
令和	4年	3月	31日	南部公民館利用者向け無料駐車場利用終了

2. 施設概要

(1) 本館

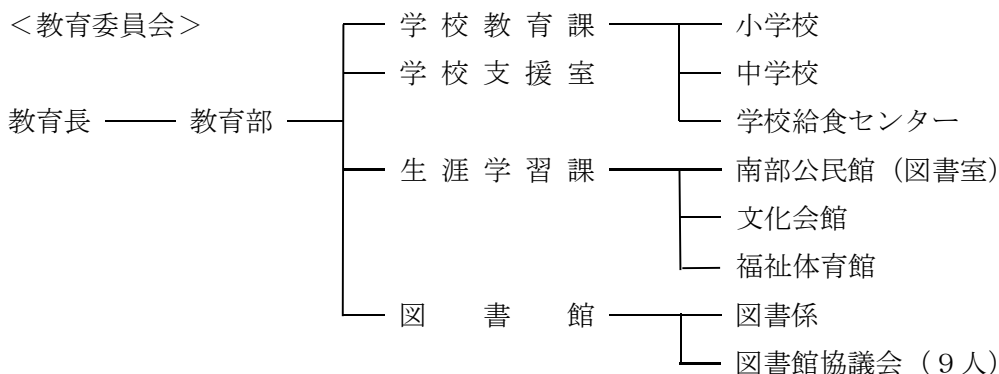
- 所在地 豊明市西川町横井4番地11
〒470-1121 Tel (0562) 92-4946(代)
- 構造 鉄筋コンクリート2階建単独館
- 敷地面積 5,359㎡ ○建築面積 1,402.958㎡
- 延床面積 2,923.22㎡
- 施設 1階 一般室(28席)、児童室(32席)、展示室、休憩室、閉架書庫、作業室、A
Vコーナー(1人用×3席・2人用×2席)、ブラウジングコーナー(20席)、
おはなしのへや
2階 特別閲覧室(118席)、会議室(50席)、視聴覚室(150席)
参考資料室(12席)、特別資料室、教材作成室、事務室、社会情報コーナー(3
席)、インターネット閲覧用パソコン(2席)
- 蔵書収容数 21万冊(開架6万冊、閉架15万冊)
- 駐車台数 51台
- 開館時間 午前9時～午後5時 ※毎週木曜日:午前9時～午後7時
※7月・8月(木曜日を除く):午前9時～午後6時
- 休館日 月曜日(祝日と重なった場合は翌日)、館内整理日(1月4日、月末日)、
年末年始(12月29日～1月3日)、特別整理期間(毎年1回15日以内)、
その他教育委員会が、特に必要と認めた日

(2) 南部公民館図書室

- 所在地 豊明市前後町善江1737番地 パルネス2号館4階
〒470-1151 Tel (0562) 98-1207
- 構造 鉄筋コンクリート4階建
- 床面積 173.56㎡(ロビー部分含む)
- 蔵書収容数 1万5千冊
- 開室時間 午前9時～午後9時
- 休室日 月曜日(祝日と重なった場合は翌日)、年末年始(12月29日～1月3日)、
その他教育委員会が、特に必要と認めた日

3. 機構・経費

(1) 機構 (令和4年3月31日現在)



(2) 経費

(単位：千円)

	令和3年度決算額	令和4年度当初予算額
図書館費 (人件費含む)	132,191	111,414
需用費 (消耗品費)	11,583 (3,816)	12,585 (5,191)
備品購入費 (図書館資料購入費)	35,254 (13,999)	19,042 (17,102)

(3) 職員 (令和4年3月31日現在)

館長－1、担当係長－1、事務職－5 (再任用1含む) 計7人 (うち司書2)
 会計年度任用職員－12人 (うち司書6)

(4) 図書館協議会

氏名	公職名等
山田 秋男	校長会代表
柴田 美由紀	指導保育士
橋本 清美	社会教育委員会代表
近藤 節子	国際交流協会代表
小柳津 絢子	学識経験者
宮坂 淑子	学識経験者
柴田 初美	学識経験者
鈴木 裕子	図書館協力グループ代表
高木 勇司	一般公募

- ・第1回 令和3年7月13日（火）
令和2年度事業報告、令和3年度事業計画、図書館協議会開催規則（案）、
栄予約本受取時間の短縮、南部公民館リニューアル（案）、南部公民館駐車場

- ・第2回 令和4年3月（書面会議）
図書館の基本方針、令和4年度図書館事業計画（案）、図書館公式ツイッター

4. 図書館の業務概要

○館内利用

- ・図書及び雑誌の自由閲覧ができます。
- ・1階のAVコーナーにて、DVD、CDなど視聴覚資料の館内視聴ができます。
(※新型コロナウイルス感染症拡大防止のため、令和3年度は使用中止。)

○館外利用

- ・市内在住、在職、在学の人または名古屋市緑区・大府市・日進市・東郷町在住の人に貸出カードを発行します。
- ・1人で10点まで利用できます。(雑誌などは2冊、視聴覚資料は2点まで)
- ・2週間貸出します。(視聴覚資料は1週間 複製絵画は4週間)
ただし条件が合う図書については、インターネット上の利用者のページにおいて貸出期間の延長(1回のみ2週間)をすることができます。

○団体貸出

- ・グループ構成人員の3倍までの冊数を1か月間貸出します。(上限100冊)

○特別貸出

- ・参考資料は、一部の資料を除き1人3冊、5日間の特別貸出をします。

○郵送貸出

- ・身体が不自由な方を対象として、1人3冊、1か月間貸出します。

○コンピュータ検索

- ・図書館資料の所蔵検索ができます。
- ・1階開架室に利用者専用端末を4台設置してあります。

○インターネットパソコン利用(閲覧のみ)

- ・1人30分利用できます。

○予約(広域利用者は除く)

- ・所蔵のある図書や雑誌、CDなどが予約できます。
- ・インターネットによる予約もできます。

○リクエスト(広域利用者は除く)

- ・所蔵のない本を購入または、他の図書館から借受(取寄せ)することができます。

○参考業務(レファレンス)

- ・図書、資料、研究、調査等の相談に応じます。

○おはなし会等各種行事を開催しています。

○ブックスタート

- ・3ヶ月児健診受診者に絵本を提供し、子育てにおける読み聞かせや読書の機会づくりをしています。
(※新型コロナウイルス感染症拡大防止のため、令和3年度は絵本の配布のみ。)

○展示室

- ・様々な団体の作品を、期間を区切って展示しています。

○「おすすめ本」「今月の本棚」コーナー

- ・毎月テーマ別におすすめ本を展示貸し出ししています。また、おすすめ本等はホームページでも紹介しています。

5. 図書館の資料

(1) 資料数

(単位：冊 令和4年3月31日現在)

		2年度末 構成数	3年度増減数				3年度末 構成数	
			購入	寄贈・ 弁償等	受入計	除籍・ 保管替等		増減数
一般書		165,220	4,189	241	4,430	3,220	1,210	166,430
児童書		89,114	2,577	95	2,672	1,698	974	90,088
雑誌		6,293	1,872	276	2,148	4,256	-2,108	4,185
図書資料合計		260,627	8,638	612	9,250	9,174	76	260,703
その他	マンガ	1,162	77	1	78	47	31	1,193
	紙芝居	1,617	46	0	46	5	41	1,658
別置資料 再掲	参考資料	11,992	101	18	119	-19	138	12,130
	大型絵本	143	3	0	3	0	3	146
	大型紙芝居	47	0	0	0	0	0	47
	大活字本(一般)	1,490	0	0	0	0	0	1,490
	大活字本(児童)	52	0	0	0	0	0	52
	視覚障がい者用絵本	68	1	0	1	0	1	69
	ヤングアダルト(一般)	3,058	146	3	149	34	115	3,173
	ヤングアダルト(児童)	3,642	186	0	186	66	120	3,762
	外国語の本	3,270	7	0	7	11	-4	3,266
視聴覚資料	ビデオテープ	58	0	0	0	0	0	58
	DVD	879	4	6	10	48	-38	841
	CD	3,978	36	17	53	7	46	4,024
	視聴覚資料合計	4,915	40	23	63	55	8	4,923
複製絵画		68	0	0	0	0	0	68
総資料合計		268,389	8,801	636	9,437	9,281	156	268,545

(2) 蔵書構成

(単位：冊 令和4年3月31日現在)

		本館	南部公民館	合計	蔵書構成比率	
一般書	0 総記	3,475	22	3,497	2.1%	
	1 哲学宗教	5,000	87	5,087	3.1%	
	2 歴史地理	11,018	444	11,462	6.9%	
	3 社会科学	18,179	201	18,380	11.0%	
	4 自然科学	8,533	218	8,751	5.3%	
	5 工学家事	8,957	573	9,530	5.7%	
	6 産業	3,167	144	3,311	2.0%	
	7 芸術	11,087	272	11,359	6.8%	
	8 言語	2,223	32	2,255	1.4%	
	9 文学	67,769	3,048	70,817	42.6%	
	参考資料	11,679	155	11,834	7.1%	
	郷土資料	9,996	151	10,147	6.1%	
	一般書計	161,083	5,347	166,430	100.0%	
	児童書	金 赤ちゃん用絵本	2,686	242	2,928	3.3%
		赤 幼児向き絵本	23,059	2,012	25,071	27.8%
桃 小学1・2年向き読み物		11,480	1,018	12,498	13.9%	
草 小学3・4年向き読み物		10,138	761	10,899	12.1%	
紺 小5以上日本の読み物		5,606	318	5,924	6.6%	
紫 小5以上外国の読み物		4,105	290	4,395	4.9%	
空 推理小説・SF		1,675	104	1,779	2.0%	
濃緑 ノンフィクション		1,891	74	1,965	2.2%	
茶 課題図書		1,635	170	1,805	2.0%	
黄 理科・算数		6,373	863	7,236	8.0%	
灰 社会		6,432	731	7,163	8.0%	
橙 伝記		1,377	108	1,485	1.6%	
黒 国語・図鑑・辞典		1,678	142	1,820	2.0%	
銀 美術・音楽・体育・家庭・遊び		4,206	472	4,678	5.2%	
参考資料		254	42	296	0.3%	
大型絵本		146	0	146	0.2%	
児童書計		82,741	7,347	90,088	100.0%	
雑誌	3,630	555	4,185			
図書資料合計	247,454	13,249	260,703			
その他資料	マンガ	1,193	0	1,193		
	紙芝居	1,571	40	1,611		
	大型紙芝居	47	0	47		
	視聴覚資料	4,922	1	4,923		
複製絵画	68	0	68			
資料総合計	255,255	13,290	268,545			

(3) 定期刊行物

① 雑誌 (購入分)

(令和3年4月1日現在)

※寄贈数：雑誌スポンサー付寄贈

※本：本館、南：南部公民館

※()内は寄贈数

雑誌名 (50音順)	刊行形式	受入数	購入数	寄贈数	本	南
ア行						
1 AQUA LIFE (月刊アクアライフ)	月刊	1	1		1	
2 AERA (アエラ)	週刊	1		1	(1)	
3 AERE with kids (アエラ ウイズ キッズ)	季刊	1	1			1
4 アニメージュ	月刊	1	1		1	
5 一個人	隔月	2	2		1	1
6 一枚の繪	隔月	1	1		1	
7 田舎暮らしの本	月刊	1	1		1	
8 With (ウィズ)	月刊	1		1	(1)	
9 VERY (ヴェリイ)	月刊	1	1			1
10 栄養と料理	月刊	1	1		1	
11 エクステリア&ガーデン	季刊	1	1		1	
12 ESSE (エッセ)	月刊	1	1		1	
13 NHK ガッテン!	季刊	1		1	(1)	
14 NHK きょうの健康	月刊	1	1			1
15 NHK きょうの料理	月刊	2	2		1	1
16 NHK 趣味の園芸	月刊	2	2		1	1
17 NHK すてきにハンドメイド	月刊	2	2		1	1
18 園芸ガイド	季刊	1	1		1	
19 えんぶ	隔月	1	1		1	
20 オール読物	月刊	1	1		1	
21 オレンジページ	月2	2	1	1	(1)	1
22 音楽の友	月刊	1	1		1	
カ行						
23 会社四季報 ワイド版	季刊	1	1		1	
24 かがくのとも	月刊	1	1		1	
25 かぞくのじかん	季刊	1	1		1	
26 学校図書館	月刊	1	1		1	
27 家庭画報	月刊	1		1	(1)	
28 家電批評	月刊	1	1			1
29 からだにいいこと	隔月	1		1	(1)	
30 キネマ旬報	月2	1	1		1	
31 CAPA (キャパ)	月刊	1	1		1	
32 暮らしの手帖	隔月	1		1	(1)	
33 CREA (クレア)	隔月	1	1		1	
34 クロワッサン	月2	1	1		1	
35 群像	月刊	1	1		1	
36 経済界	月刊	1	1		1	
37 芸術新潮	月刊	1	1		1	
38 月刊おりがみ	月刊	1	1		1	
39 月刊クーヨン	月刊	1	1		1	
40 月刊碁ワールド	月刊	1		1	(1)	
41 月刊自家用車	月刊	1		1	(1)	
42 月刊ジュニアエラ (Junior AERA)	月刊	1	1		1	
43 月刊Dragons (ドラゴンズ)	月刊	1		1	(1)	
44 月刊Newsがわかる	月刊	1	1		1	
45 月刊ホビージャパン Hobby JAPAN	月刊	1	1		1	
46 KELLY (ケリー)	月刊	1	1		1	
47 航空ファン	月刊	1	1		1	
48 COTTON TIME (コットンタイム)	隔月	1	1		1	
49 子とともに ゆう&ゆう	月刊	1	1		1	
50 kodomoe (コトモエ)	隔月	1	1		1	
51 子供の科学	月刊	1	1		1	
52 こどものとも 0.1.2.	月刊	1	1		1	
53 こどものとも 年少版	月刊	1	1		1	
54 こどものとも 年中向き	月刊	1	1		1	
55 こどものとも 年長向き	月刊	1	1		1	
56 子どもの本棚	月刊	1	1		1	
57 この本読んで! ゴルフダイジェスト (GOLF DIGEST)	季刊	1	1		1	
58	月刊	1	1		1	
サ行						
59 サッカーマガジン (Monthly SOCCER MAGAZINE)	月刊	1	1		1	
60 Safari (サファリ)	月刊	1	1		1	
61 サライ	月刊	1	1		1	
62 サンデー毎日	週刊	1	1		1	
63 JTB時刻表	月刊	1	1		1	
64 jazz Life (ジャズライフ)	月刊	1	1		1	
65 週刊朝日	週刊	2	2		1	1
66 週刊エコノミスト	週刊	1	1		1	
67 週刊新潮	週刊	2	2		1	1
68 週刊ダイヤモンド	週刊	1	1		1	
69 週刊東洋経済	週刊	1	1		1	
70 週刊文春	週刊	1	1		1	
71 将棋世界	月刊	1	1		1	
72 小説幻冬	月刊	1	1		1	
73 小説新潮	月刊	1	1		1	

	雑誌名 (50音順)	刊行形式	受入数	購入数	寄贈数	本	南
74	新潮	月刊	1	1		1	
75	SCREEN (スクリーン)	月刊	1	1		1	
76	STORY (ストーリー)	月刊	1	1		1	
77	Sumai 住まいの設計	隔月	1	1		1	
78	相撲	月刊	1	1		1	
79	世界	月刊	1	1		1	
80	Seventeen (セブンスター)	月刊	1	1		1	
81	壮快	月刊	1	1		1	
タ行							
82	TIME (タイム)	週刊	1	1		1	
83	ダイヤモンドZai (ザイ)	月刊	1	1			1
84	ダ・ヴィンチ	月刊	1	1		1	
85	たくさんのふしぎ	月刊	1	1		1	
86	旅と鉄道	隔月	1	1		1	
87	たまごクラブ	月刊	2	2		1	1
88	短歌研究	月刊	1	1		1	
89	ちいさなかがくのとも	月刊	1	1		1	
90	ちゃぐりん	月刊	1	1		1	
91	中央公論	月刊	1	1		1	
92	つり人	月刊	1	1		1	
93	鉄おも	月刊	1	1		1	
94	鉄道ファン	月刊	1	1		1	
95	Tennis Magazine (テニスマガジン)	月刊	1	1		1	
96	天文ガイド	月刊	1	1		1	
97	東海ウォーカー Tokai Walker	月刊	2	2		1	1
98	特選街	月刊	1	1		1	
ナ行							
99	NATIONAL GEOGRAPHIC (ナショナルジオグラフィック日本版)	月刊	1	1		1	
100	Sports Graphic Number (ナンバー)	月2	1	1		1	
101	日経WOMAN (ウーマン)	月刊	1	1		1	
102	日経TRENDY (トレンドイ)	月刊	1		1	(1)	
103	日経PC21	月刊	1	1		1	
104	日経ヘルス	季刊	1	1		1	
105	日経マネー	月刊	1	1		1	
106	News week ニュースウィーク日本版	週刊	1	1		1	
107	Newton (ニュートン)	月刊	1	1		1	
108	猫びより	隔月	1		1	(1)	

	雑誌名 (50音順)	刊行形式	受入数	購入数	寄贈数	本	南
109	non・no (ノンノ)	月刊	1	1		1	
ハ行							
110	俳句	月刊	1	1		1	
111	HOUSING (ハウジング)	月刊	1	1		1	
112	母の友	月刊	1	1		1	
113	ハヤカワミステリマガジン	隔月	1	1		1	
114	BE-PAL (ビーパル)	月刊	1	1		1	
115	ビデオサロン	月刊	1	1		1	
116	ひよこクラブ	月刊	2	2		1	1
117	FINEBOYS (ファインボーイズ)	月刊	1	1		1	
118	婦人画報	月刊	2	1	1	(1)	1
119	婦人公論	月2	1	1		1	
120	PRESIDENT (プレジデント)	月2	1	1		1	
121	文学界	月刊	1	1		1	
122	文藝	季刊	1	1		1	
123	文藝春秋	月刊	2	2		1	1
124	ベースボールマガジン	隔月	1		1	(1)	
マ行							
125	Mart (マート)	月刊	1	1			1
126	MOE (モエ)	月刊	1	1		1	
ヤ行							
127	野菜だより	隔月	1	1		1	
128	山と溪谷	月刊	1	1		1	
129	ゆうゆう	月刊	2	1	1	(1)	1
ラ行							
130	ラジオ深夜便	月刊	1	1		1	
131	ランナーズ RUNNERS	月刊	1	1		1	
132	LEE (リー)	月刊	1		1	(1)	
133	旅行読売	月刊	1		1	(1)	
134	LE VOLANT (ル・ボラン)	月刊	1	1		1	
135	LEON (レオン)	月刊	1	1		1	
136	歴史街道	月刊	1	1		1	
137	歴史人	月刊	1	1		1	
138	レディブティック	月刊	1	1		1	
受入数合計			151			132	19
購入数合計				134		115	19
寄贈数合計					17	17	0

雑誌（寄贈分）

- ・ 7誌（各誌1冊 本館のみ）

PHP、図書館雑誌、現代の図書館、武道、優駿、中部児童文学、時局

※雑誌スポンサー付寄贈分は13頁参照（17誌 17冊）

② 新聞・官報等

- ・ 15種（新聞：購入9種、寄贈3種（#））

中日新聞・縮刷版	朝日新聞・縮刷版（※）	毎日新聞	読売新聞
日本経済新聞	中部経済新聞	中日スポーツ	日刊工業新聞
こどもウィークリー	赤旗（#）	公明新聞（#）	聖教新聞（#）
広報とよあけ（#）	電話帳（東海4県・東京・長野）（#）		官報

③ 保存年数

- ・ 1年：雑誌、新聞
- ・ 3年：官報
- ・ 永年：図書館雑誌、現代の図書館、広報とよあけ

中日新聞（縮刷版-昭和55年1月～）

（※）朝日新聞（縮刷版-昭和55年1月～平成28年1月）

6. 利用状況

(1) 本館貸出状況

月	開館 日数		入館者数		図書貸出冊数					視聴覚資料等貸出				貸出人数			夜間利用(再掲)		
	総数	平均	一般書	児童書	雑誌	合計	平均	A V	複製絵画	児童	一般	合計	平均	入館者	貸出数	貸出人数			
4	25	13,217	16,194	16,157	1,878	34,229	1,369	389	4	1,226	5,570	6,796	272	289	897	178			
5	23	13,874	17,261	17,066	1,895	36,222	1,575	408	3	1,378	6,014	7,392	321	132	370	69			
6	25	14,360	15,202	15,608	1,755	32,565	1,303	419	4	1,332	5,758	7,090	284	280	726	169			
7	26	15,722	16,527	19,595	1,873	37,995	1,461	492	4	1,722	6,279	8,001	308	1,005	2,404	543			
8	25	16,601	16,858	21,140	1,871	39,869	1,595	429	2	1,923	6,353	8,276	331	1,156	2,832	607			
9	18	10,768	14,576	14,508	1,666	30,750	1,708	313	2	1,236	5,129	6,365	354	220	506	120			
10	26	15,234	17,799	18,472	2,025	38,296	1,473	434	4	1,494	6,664	8,158	314	201	583	113			
11	24	14,545	14,627	15,830	1,657	32,114	1,338	422	3	1,257	5,666	6,923	288	225	557	125			
12	23	12,501	15,095	16,267	1,749	33,111	1,440	449	6	1,316	5,718	7,034	306	203	721	147			
1	22	13,476	16,191	17,160	1,751	35,102	1,596	450	7	1,391	5,940	7,331	333	264	698	132			
2	23	12,960	16,255	16,702	1,818	34,775	1,512	486	5	1,416	6,004	7,420	323	188	576	110			
3	26	13,813	16,519	16,787	1,746	35,052	1,348	409	4	1,383	6,102	7,485	288	221	663	132			
合計	286	167,071	193,104	205,292	21,684	420,080	1,469	5,100	48	17,074	71,197	88,271	309	4,384	11,533	2,445			
前年度	256	131,353	167,987	165,398	19,615	353,000	1,379	4,737	29	12,745	57,063	69,808	273	3,577	9,505	2,031			
比較	30	35,718	25,117	39,894	2,069	67,080	90	363	19	4,329	14,134	18,463	36	807	2,028	414			

*児童書：紙芝居、マンガ含む AV：ビデオ、CD、DVD 夜間利用：木曜日 午後5時～7時(7・8月は午後5時～6時を含む)

(2) 南部公民館貸出状況

月	開館 日数		入館者数		図書貸出冊数						視聴覚 資料貸出		貸出人数				夜間利用 (再掲)	
	総数	平均	一般書	児童書	雑誌	合計	平均	児童	一般	合計	平均	貸出数	貸出人数					
4	26	943	36	723	871	146	1,740	67	3	56	499	555	21	365	111			
5	23	934	41	740	732	153	1,625	71	4	43	540	583	25	286	101			
6	26	863	33	730	779	148	1,657	64	0	27	627	654	25	365	155			
7	27	931	34	777	1,079	134	1,990	74	0	31	683	714	26	345	141			
8	26	957	37	780	1,158	136	2,074	80	1	45	680	725	28	304	135			
9	25	915	37	817	1,007	143	1,967	79	4	69	595	664	27	383	151			
10	27	1,039	38	814	887	124	1,825	68	0	82	619	701	26	330	130			
11	25	996	40	785	900	138	1,823	73	0	83	585	668	27	321	111			
12	24	903	38	862	811	150	1,823	76	6	64	604	668	28	320	118			
1	24	881	37	773	870	159	1,802	75	1	80	547	627	26	301	110			
2	24	853	36	762	885	122	1,769	74	0	67	591	658	27	318	114			
3	27	1,002	37	909	1,112	158	2,179	81	1	99	631	730	27	379	136			
合計	304	11,217	37	9,472	11,091	1,711	22,274	73	20	746	7,201	7,947	26	4,017	1,513			
前年度	256	6,621	26	5,295	4,279	1,120	10,694	42	10	336	3,818	4,154	16	1,513	609			
比較	48	4,596	11	4,177	6,812	591	11,580	31	10	410	3,383	3,793	10	2,504	904			

* 児童書：紙芝居、マンガ含む

視聴覚資料貸出：ビデオ、CD、DVDの南部公民館受渡し分

夜間利用：午後5時～9時

(3) 曜日別利用状況

① 本館

曜日	開館 日数	貸出冊数(冊)					貸出人 数(人)			
		一般書	児童書	雑誌	合計	平均	児童	一 般	合 計	平均
日	50	47,230	62,887	5,283	115,400	2,308	5,299	17,305	22,604	452
月	5	2,211	2,640	246	5,097	1,019	249	826	1,075	215
火	41	22,344	18,653	2,231	43,228	1,054	1,471	8,422	9,893	241
水	48	26,445	23,323	2,854	52,622	1,096	1,926	10,046	11,972	249
木	47	26,068	21,986	2,876	50,930	1,084	1,835	9,755	11,590	247
金	45	21,213	16,604	2,350	40,167	893	1,228	7,902	9,130	203
土	50	47,593	59,199	5,844	112,636	2,253	5,066	16,941	22,007	440
合計	286	193,104	205,292	21,684	420,080	1,469	17,074	71,197	88,271	309

② 南部公民館

曜日	開館 日数	貸出冊数(冊)				貸出人人数(人)				
		一般書	児童書	雑誌	合計	平均	児童	一般	合計	平均
日	51	1,557	2,559	291	4,407	86	175	1,329	1,504	29
月	5	104	212	18	334	67	19	111	130	26
火	46	1,700	1,759	239	3,698	80	120	1,220	1,340	29
水	50	1,586	1,494	321	3,401	68	87	1,112	1,199	24
木	50	1,387	1,373	286	3,046	61	93	1,081	1,174	23
金	51	1,360	1,152	213	2,725	53	65	987	1,052	21
土	51	1,778	2,542	343	4,663	91	187	1,361	1,548	30
合計	304	9,472	11,091	1,711	22,274	73	746	7,201	7,947	26

(4) 利用者登録状況

① 月別登録者数

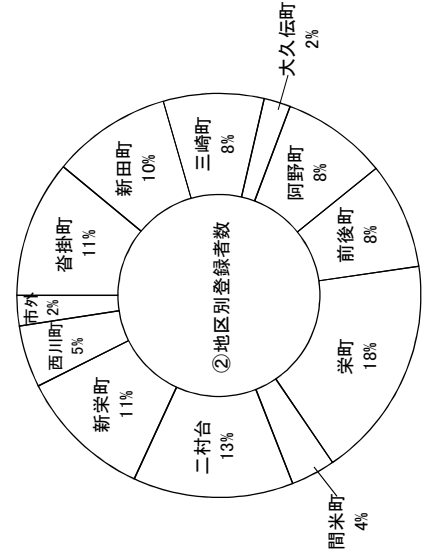
		4月	5月	6月	7月	8月	9月	10月	11月	12月	1月	2月	3月	合計
本館	児童	18	32	20	43	60	18	22	19	12	21	19	14	298
	一般	56	63	55	82	90	48	58	54	44	62	43	72	727
南館 公民館	児童	0	0	3	1	4	0	0	2	0	3	0	3	16
	一般	10	6	4	8	5	11	11	8	6	11	9	8	97
全館	児童	18	32	23	44	64	18	22	21	12	24	19	17	314
	一般	66	69	59	90	95	59	69	62	50	73	52	80	824
合計		84	101	82	134	159	77	91	83	62	97	71	97	1,138

② 地区別登録者数

	沓掛町	新田町	三崎町	大久伝町	阿野町	前後町	栄町	間米町	二村台	新栄町	西川町	市外	合計
児童	216	239	182	49	159	175	482	148	247	354	119	22	2,392
一般	2,134	1,804	1,538	407	1,645	1,642	3,323	611	2,496	1,939	940	498	18,977
合計	2,350	2,043	1,720	456	1,804	1,817	3,805	759	2,743	2,293	1,059	520	21,369
割合	11.0%	9.6%	8.0%	2.1%	8.4%	8.5%	17.8%	3.6%	12.8%	10.7%	5.0%	2.4%	100.0%

③ 広域利用登録者数

自治体名	登録者数
名古屋市緑区	4,007
大府市	125
日進市	57
愛知郡東郷町	219
合計	4,408



(5) 予約・リクエスト状況

	本館				南部公民館図書室				WEB予約	予約合計	リクエスト (図書)		
	図書		AV		図書		AV				本館	南部	合計
	雑誌	合計	雑誌	合計	雑誌	合計	雑誌	合計					
4月	359	43	2	404	55	15	0	70	837	98	10	108	
5月	271	51	0	322	72	13	0	85	928	78	9	87	
6月	253	41	0	294	96	15	0	111	899	71	2	73	
7月	295	52	0	347	70	12	0	82	990	78	4	82	
8月	296	28	0	324	80	10	2	92	1,032	81	3	84	
9月	247	38	0	285	56	14	0	70	1,029	89	12	101	
10月	339	38	2	379	49	11	0	60	1,164	85	9	94	
11月	272	38	0	310	79	14	0	93	1,043	66	9	75	
12月	266	41	2	309	51	12	0	63	958	67	8	75	
1月	280	38	1	319	58	13	0	71	1,149	66	6	72	
2月	263	38	1	302	67	7	0	74	1,069	79	5	84	
3月	217	40	8	265	51	7	0	58	1,030	70	4	74	
合計	3,358	486	16	3,860	784	143	2	929	12,128	928	81	1,009	
前年度	2,988	530	32	3,550	617	161	0	778	6,135	713	65	778	

*AV：ビデオ、CD、DVD、複製絵画

*相互貸借状況

年度	他館借受数 (冊)	他館貸出数 (冊)
平成30	294	438
令和元	359	442
令和2	358	494
令和3	431	697

(6) 施設等利用状況

(件)

施設／月	4月	5月	6月	7月	8月	9月	10月	11月	12月	1月	2月	3月	計
会議室	5	6	8	10	5	3	12	16	5	12	14	8	104
視聴覚室	11	4	4	9	8	4	10	9	10	5	4	4	82
ミーティング室	3	3	3	5	3	2	2	7	3	4	5	7	47
教材作成室	0	1	8	10	14	6	12	14	10	8	7	8	98
インターネット利用	92	75	98	132	125	91	100	104	82	98	99	100	1,196
AVブース利用 (AV館内貸出)													0
レファレンス	1	1	0	5	7	5	9	8	1	1	0	16	54
複写サービス (枚)	483	531	386	560	853	393	526	351	272	86	297	263	5,001

(7) 市内小中学校との連携

① 小学校施設見学

・市内小学校 延べ4校 409人参加

② 職場体験

11月9日(火)、10日(水) 栄中学校 8人(4人×2日)

・実習内容

奉仕業務(返却・図書検索・図書配架)

整理業務(ブッカー作業等)

(8) 図書館協力グループ

グループ名称	活動内容等
本の会	一般書の合評読書会
絵本創りの会「あおむし」	絵本創り、おはなしのへやの壁面作り制作
おはなしぼん	乳幼児向きの絵本の読み聞かせ
グループガブ	絵本、児童書の読み聞かせ
大型紙芝居こんぺいとう	絵本、大型紙芝居等の読み聞かせ
らぶつくす	乳幼児向きの絵本の読み聞かせ
コロボックル	絵本、児童書の読み聞かせ
図書修理ボランティア	図書館資料の補修(令和3度2,219冊)
豊明ビデオクラブ	市内行事等の映像記録編集
音楽を楽しむ会	クラシック音楽鑑賞会

(9) ベストリーダー

① 児童書ベスト10

順位	タイトル	著者名	出版社
1	100かいだてのいえシリーズ	いわいとしお／作	偕成社
2	くろくんシリーズ	なかやみわ／作・絵	童心社
3	サバイバルシリーズ		朝日新聞出版
4	おしりたんていシリーズ	トルル／作・絵	ポプラ社
5	おつきみおばけ	せなけいこ／作・絵	ポプラ社
6	そらまめくんシリーズ	なかやみわ／作	小学館
7	ノラネコぐんだんシリーズ	工藤ノリコ／著	白泉社
8	バムとケロシリーズ	島田ゆか／作・絵	文溪堂
9	ノントンシリーズ	キヨノサチコ／作・絵	偕成社
10	ほねほねザウルスシリーズ	カバヤ食品株式会社／原案・監修	岩崎書店

② 一般書ベスト10

順位	タイトル	著者名	出版社
1	魔力の胎動	東野圭吾／著	KADOKAWA
2	クスノキの番人	東野圭吾／著	実業之日本社
3	コンビニ人間	村田沙耶香／著	文藝春秋
3	そして、バトンは渡された	瀬尾まいこ／著	文藝春秋
5	マスカレード・イブ	東野圭吾／著	集英社
5	希望の糸	東野圭吾／著	講談社
5	流浪の月	凧良ゆう／著	東京創元社
8	かがみの孤城	辻村深月／著	ポプラ社
9	九十歳。何がめでたい	佐藤愛子／著	小学館
9	沈黙のパレード	東野圭吾／著	文藝春秋
9	さよならの儀式	宮部みゆき／著	河出書房新社
9	ライオンのおやつ	小川糸／著	ポプラ社

(10) 催物

① 月例行事 ※新型コロナウイルス感染症拡大防止のため、一部中止。

名称及び講師	開催日	人数等	内容
おはなし会 おはなしぼん コロボックル グループガブ らぶっくす	毎月第1・3火曜日 第1日曜日 第3日曜日 第2・4木曜日	44回 558人	乳幼児から小学生向けの絵本の読み聞かせ
音楽を楽しむ会	毎月第2土曜日	12回 288人	初心者向けのクラシックを中心とした音楽鑑賞
映画会	毎月第2又は 第4土曜日	15回 195人	一般向け映画や子ども向けアニメなどを上映
ブックスタート	毎月1回 (3ヶ月健診時)	中止 (配布のみ)	絵本を楽しむ体験と絵本をプレゼントする活動 (子育て支援課との協力事業)

② 月例外行事 ※新型コロナウイルス感染症拡大防止のため、一部中止。

名称及び講師	開催日	人数等	内容	
わくわく!! 春のおはなし会 グループガブ	中止	中止	こども読書の日にちなんだおはなし会	
夏休みこども図書館員	7月28日(水)	8人	小学5、6年生を対象に図書館の仕事を体験する	
図書修理講習会 図書修理ボランティア グループ			「夏休みこども図書館員」に参加した小学生対象講義及び実習	
夏休み工作教室 濱地 史隆 氏	8月 4日(水)	13人	「段ボールでロボットを作ろう!」	
わくわく!! 夏のおはなし会 らぶっくす	中止	中止	絵本の読み聞かせ	
図書館 フェア	豊明高等学校イラストレーション部 作品展示会&しおりづくり体験	10月16日(土) 17日(日)	延べ 165人	イラストレーションの展示としおりづくり体験
	【拡大講座】 読み聞かせボランティア養成講座 縦木 輝美 氏	10月21日(木)	16人	「うさぎのミトンを作りましょう」おはなし会の小道具「うさぎのミトン」の作成と使い方の習得
	【拡大講座】 読み聞かせボランティア養成講座 富田 信子 氏	12月16日(木)	13人	「声に出して学ぶ」読み聞かせの基礎となる発音、アクセントについて学ぶ実践講座

名称及び講師		開催日	人数等	内容
図書館 フェア	映画会 (再掲)	10月23日 (土)	2人	ピーターパン (アニメ)
		11月27日 (土)	29人	哀愁 (洋画)
	文学講座 河原 徳子 氏 (日本文学研究家)	10月24日 (日)	18人	『伊勢物語』を読む ～むかし、男ありけり～
		31日 (日)	18人	
	図書館クイズラリー	11月 2日 (火) ～28日 (日)	179人	図書館内に隠されたヒントを探して完成させるクロスワードパズル
	おもちゃの病院 あいちおもちゃクリニック	11月 7日 (日)	76人	ボランティアによる壊れたおもちゃの無償修理
	音楽を楽しむ会 (再掲)	11月13日 (土)	28人	文学と音楽「小林秀雄」
	豊明高等学校天文科学部 段ボールプラネタリウム	11月13日 (土) 14日 (日)	延べ 330人	ダンボールで作成したプラネタリウムの展示・上映
展示	私のイチ押し本	10月 1日 (金) ～28日 (木)	104点	7～9月に公募後、おすすめ本コーナーにて展示紹介
	特別展	11月 4日 (木) ～28日 (日)	豊明市歴史民族資料室企画展 「伊藤両村 Part 2 郷土に尽くした学者の庄屋さん」	
手づくり絵本講座 戸松 敦子 氏	7月7・21日 8月4日 9月1・15日 10月6・20日 全て水曜日	延べ 68人	オリジナル絵本作り (全7回)	
読み聞かせボランティア 養成講座 樫木 輝美・富田 信子 氏	6月17日 7月15日 9月16日 10月21日 (再掲) 11月18日 12月16日 (再掲) 1月20日 2月17日 全て木曜日	延べ 104人	読み聞かせを始めたい人のための、初心者向けの連続講座 (全8回)	
おもちゃの病院 あいちおもちゃクリニック	4月11日 6月13日 11月 7日 (再掲) 1月16日 全て日曜日	延べ 174人	ボランティアによる壊れたおもちゃの無償修理	
えいごでおはなし会 星城高等学校ESS同好会 「きらきらぼし」	2月13日 (日)	11人	幼児から小学生向けの英語での絵本の読み聞かせ	
春休みおたのしみ会 愛知教育大学人形劇サークル 「じゃんけんぽん」	3月26日 (土)	14人	人形劇 「ぴよんととハラペコおつきさま」 「てんき村のあめちゃん」	

③ 展示室 ※新型コロナウイルス感染症拡大防止のため、一部中止。

催 事 名		展 示 期 間
1	楽しいパレット展	4月 2日(金) ～ 4月10日(土)
2	豊明ボールペン画同好会作品展	4月14日(水) ～ 4月22日(木)
3	色えんぴつ同好会作品展 ※中止	4月25日(日) ～ 5月 4日(火)
4	オブジェ・陶人形展	5月 8日(土) ～ 5月16日(日)
5	美術協会会員小品展	5月20日(木) ～ 5月29日(土)
6	水彩画サークル展 ※中止	6月 2日(水) ～ 6月10日(木)
7	美影会水墨画展	6月25日(金) ～ 7月 4日(日)
8	豊明刻書拓本展	7月 8日(木) ～ 7月16日(金)
9	豊明陶芸会作品展	7月20日(火) ～ 7月28日(水)
10	ASAの会 絵画展	8月 1日(日) ～ 8月10日(火)
11	楽しいパステル展	8月13日(金) ～ 8月21日(土)
12	美術協会会員小品展	8月25日(水) ～ 9月 3日(金)
13	色えんぴつ画響会とよあけグループ展	9月16日(木) ～ 9月24日(金)
14	水彩画展	9月28日(火) ～ 10月 7日(木)
15	～Enjoy Painting ～	10月10日(日) ～ 10月19日(火)
16	平和・原爆と人間展	10月22日(金) ～ 10月31日(日)
17	図書館フェア特別展 伊藤両村Part2 郷土に尽くした学者の庄屋さん	11月 4日(木) ～ 11月28日(日)
18	明るい選挙推進啓発ポスター展	12月 2日(木) ～ 12月10日(金)
19	光輝流ガラス絵・水彩画・油彩画展	12月14日(火) ～ 12月22日(水)
20	書き初め展(図書館)	1月 5日(水) ～ 1月15日(土)
21	写友会展	1月19日(水) ～ 1月27日(木)
22	パッチワークキルト展	2月 1日(火) ～ 2月 9日(水)
23	水墨画展	2月12日(土) ～ 2月20日(日)
24	春の絵画四人展	2月25日(金) ～ 3月 4日(金)
25	豊明書友会書展「小品展」	3月 9日(水) ～ 3月17日(木)
26	パステル画 グループ展	3月20日(日) ～ 3月29日(火)

(11) 図書館利用の推移

① 貸出状況

(図書資料：冊、視聴覚資料：点)

種別	館別	内容別	27年度	28年度	29年度	30年度	元年度	2年度	3年度
図書資料	本館	一般書	190,649	193,497	189,167	194,981	184,467	167,987	193,104
		児童書	167,741	169,195	171,291	175,202	178,074	165,398	205,292
		雑誌	20,843	20,252	19,459	19,607	19,732	19,615	21,684
		計	379,233	382,944	379,917	389,790	382,273	353,000	420,080
	旧栄分室	一般書	14,412	13,217	12,503	12,125	10,268	3,197	-
		児童書	17,782	20,212	20,272	18,045	16,523	5,560	-
		雑誌	2,787	2,579	2,550	2,036	1,726	623	-
		計	34,981	36,008	35,325	32,206	28,517	9,380	-
	南部公民館	一般書	6,667	6,554	6,458	6,429	5,476	5,295	9,472
		児童書	5,810	6,284	5,840	5,152	3,845	4,279	11,091
		雑誌	1,799	1,768	1,673	1,574	1,495	1,120	1,711
		計	14,276	14,606	13,971	13,155	10,816	10,694	22,274
	団体貸出		4,615	5,513	6,266	6,312	4,884	3,215	3,132
	相互貸出		283	387	424	438	442	494	697
合計		433,388	439,458	435,903	441,901	426,932	376,783	446,183	
視聴覚資料	AV館外貸出		7,427	6,549	6,200	5,793	5,502	4,761	5,120
	複製絵画貸出		51	39	49	42	41	29	48
貸出合計			440,866	446,046	442,152	447,736	432,475	381,573	451,351

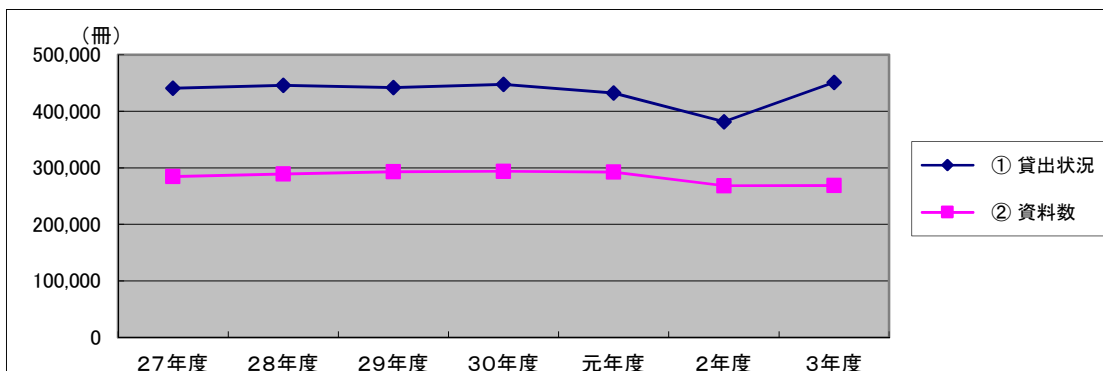
※児童書：紙芝居、マンガ含む

② 資料数

(図書資料：冊、視聴覚資料：点)

	27年度	28年度	29年度	30年度	元年度	2年度	3年度	
図書資料	一般書	169,225	170,831	172,686	172,823	171,046	165,220	166,430
	児童書	96,837	98,870	100,685	101,310	102,010	89,114	90,088
	雑誌	9,813	10,028	10,203	10,382	10,288	6,293	4,185
	合計	275,875	279,729	283,574	284,515	283,344	260,627	260,703
その他資料	3,522	3,653	3,675	3,685	3,217	2,779	2,851	
視聴覚資料	5,324	5,445	5,526	5,651	5,690	4,915	4,923	
複製絵画	68	68	68	68	68	68	68	
資料合計	284,789	288,895	292,843	293,919	292,319	268,389	268,545	

※その他資料：紙芝居、マンガ

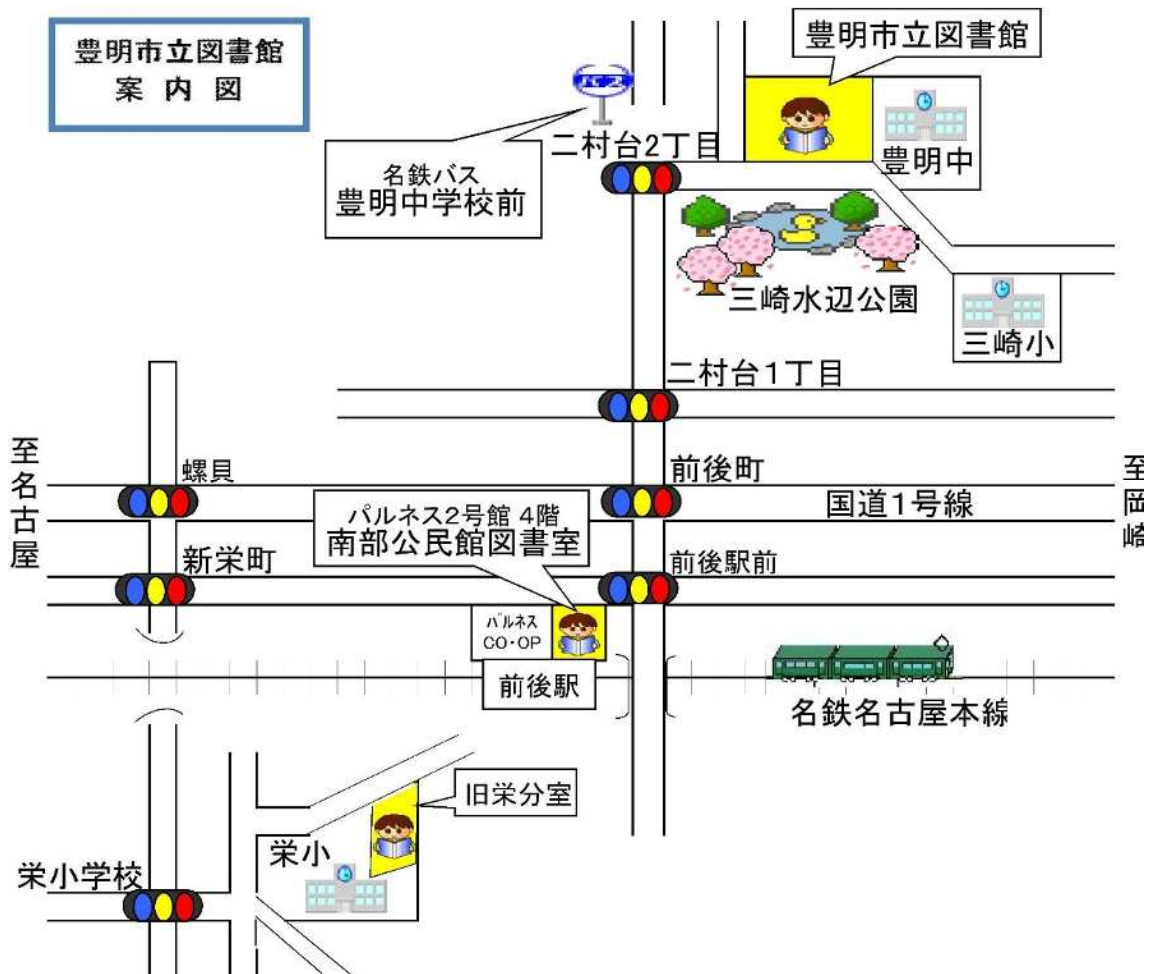


(12) 利用状況のまとめ

令和3年度	本館	南部	合計	
開館日数	286 日	304 日		
資料貸出状況	一般書	193,104 冊	9,472 冊	202,576 冊
	児童書 (紙芝居・マンガ含)	205,292 冊	11,091 冊	216,383 冊
	雑誌	21,684 冊	1,711 冊	23,395 冊
	合計	420,080 冊	22,274 冊	442,354 冊
	複製絵画	48 点		48 点
	視聴覚資料	5,100 点	20 点	5,120 点
	合計	425,228	22,294	447,522
	団体貸出	3,113 冊	19 冊	3,132 冊
	相互貸出	697 冊		697 冊
	総合計	429,038	22,313	451,351
利用者数	一般	71,197 人	7,201 人	78,398 人
	児童	17,074 人	746 人	17,820 人
	合計	88,271 人	7,947 人	96,218 人
	夜間(再掲)	2,445 人	1,513 人	3,958 人
郵送貸出	点数	0 点		0 点
	利用者数	0 人		0 人
入館者数	人数	167,071 人	11,217 人	178,288 人
	夜間(再掲)	4,384 人		4,384 人
登録者数	一般	727 人	97 人	824 人
	児童	298 人	16 人	314 人
	合計	1,025 人	113 人	1,138 人
予約・リクエスト	来館予約	3,860 件	929 件	4,789 件
	WEB予約	12,128 件		12,128 件
	リクエスト	928 件	81 件	1,009 件

(13) 図書館活動指標

各種指数・指標	2年度	3年度
1. 人口	68,839 人	68,337 人
2. 図書購入費 (一般書・児童書・紙芝居) ※AV資料除く	13,743 千円	13,826 千円
3. 市民1人当たりの 図書購入費 $\frac{\text{図書購入費}}{\text{人口}}$	200 円	202 円
4. 図書館総経費 (人件費含む)	130,492 千円	132,191 千円
5. 市民1人当たりの 図書館総経費 $\frac{\text{図書館総経費}}{\text{人口}}$	1,896 円	1,934 円
6. 図書購入冊数 (一般・児童・紙芝居)	7,676 冊	6,812 冊
7. 蔵書冊数 (一般・児童・雑誌・紙芝居・マンガ)	263,406 冊	263,554 冊
8. 市民1人当たりの 蔵書冊数 $\frac{\text{蔵書冊数}}{\text{人口}}$	3.8 冊	3.9 冊
9. 個人年間総貸出冊数 (一般・児童・雑誌・紙芝居・マンガ)	373,074 冊	442,354 冊
10. 1日平均貸出冊数 $\frac{\text{貸出冊数}}{\text{開館日数}}$ 286	1,457 冊	1,547 冊
11. 登録者1人当たりの 貸出冊数 $\frac{\text{貸出冊数}}{\text{登録者数(市外含む)}}$ 25,777	15.1 冊	17.2 冊
12. 登録率 $\frac{\text{登録者数(市外除く)}}{\text{人口}} \times 100$ 20,849	29.0 %	30.5 %
13. 蔵書回転率 $\frac{\text{貸出冊数}}{\text{蔵書冊数}}$	1.4 回	1.7 回
14. 貸出コスト $\frac{\text{図書館総経費}}{\text{貸出冊数}}$	350 円	299 円



豊明市立図書館 令和3年度 実績報告書

令和4年6月発行

編集・発行 豊明市立図書館

〒470-1121 豊明市西川町横井4番地11

TEL 0562-92-4946

FAX 0562-93-1498

ホームページ <https://www.city.toyoake.lg.jp/1104.htm>

E-mail tosho@city.toyoake.lg.jp